



VIEW-HOME POWERBALL-P
 PEAK CHARM VG-85-2YR-USA
 PINE-TREE OAK
 LARCREST MS CHANDA VG-85-2YR-USA 3*
 ROYLANE SOCRA ROBUST
 LARCREST CHENOAS VG-87-4YR-USA 1*

GMACE LPI +2772 PRO\$ 981

DPF RDF BLF CNF BYF CVF HH1F HH2F HH3F HH4F HH5F HH6F HCDF HMWF

Per. #: HO840M3129016274 aAa: 243615 DMS: 234
 Дата Рожд.: 05/01/2015 каппа-казеин: AA бета-казеин: A2A2

Продуктивность 171 Стадах 851 Дочери 94% Дост. GMACE 24*DEC

Молоко кг	Жир кг	Жир %	Белок кг	Белок %
1593	13	-0.42	54	+0.02
Эффективность потребления кормов	BMR	Methane Efficiency		
103	98	101		

Здоровье и Репродуктивная способность Иммуитет 91

Продуктивное долголетие	98	Иммуитет теленка	96
Количество соматических клеток	96	Легкость отела	105
Фертильность дочерей	105	Дочерняя легкость отела	106
Оценка упитанности	98	Скорость молокоотдачи	101
Устойчивость к маститу	100	Темперамент	98
Устойчивость лактации	102	Устойчивость К Метаболическим Заболеваниям	100

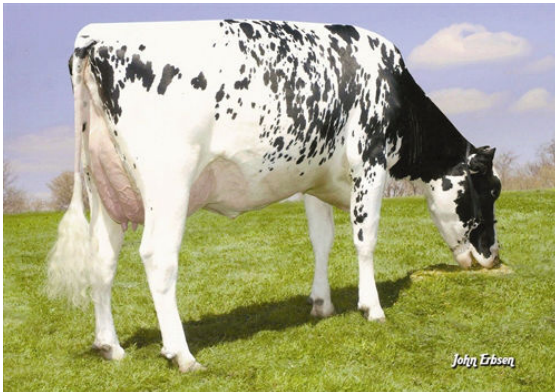
Тип/Экстерьер 96 Стадах 321 Дочери 89% Дост. GMACE 24*DEC

Телосложение	-3	Молочная сила	-2
Молочная система	-2	Крестец	0
Конечности	-5		

Глубина вымени		Глубокое	0
Текстура вымени		Мясистая	-2
Поддерживающая связка		Слабая	-5
FU прикрепление		Распущенное	0
Расположение передних сосков		Недалеко	2C
Высота заднего прикрепления		Низко	0
Ширина заднего прикрепления		Узко	-2
Расположение задних сосков		Близко	1C
Длина сосков		Короткие	0
Угол постановки копыта		Пологой	-6
Высота пятки		Высокая	2
Уплотненность кости		Выражена	1
Задние конечности, вид сбоку		Прямые	12C
Задние конечности, вид сзади		X-образные	-5
Рост		Высокий	1T
Ширина Груды		Узкая	-4
Глубина туловища		Неглубокое	-5
Угловатость		Выражена	2
Крепость поясницы		Сильная	4
Угол наклона крестца		Высокий	3H
Ширина седалищных бугров		Узко	-4



LARCREST CRIMSON
FOURTH DAM



LARCREST COSMOPOLITAN
FIFTH DAM